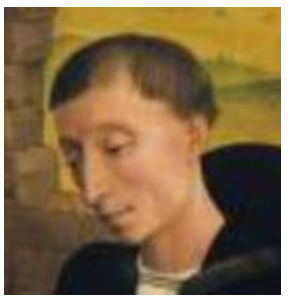




Concert Kerk Middelburg

zaterdag 20 juli 2019 om 20u



"Vlaamse Meesters oog in oog"

Concert met **Jos van Immerseel** georganiseerd in het kader van de projecten Vlaamse Meesters in Situ en Biënnale Kunstenfestival Aardenburg

Praktisch:

Locatie: Sint-Petrus en Pauluskerk in Middelburg Vlaanderen
 Tijdstip: 20 juli 2019 om 20u
 Inkom: 10 € te betalen aan de inkom
 Reservatie: is wenselijk om organisatorische redenen mail theo.de.bruyckere1@telenet.be tel. 0032 468 128 568
 Organisatie: Kerkfabriek Sint-Petrus en Paulus, OKRA, KVLV Middelburg, Erfgoedcomité Maldegem
 Met steun van: Kunstenfestival Aardenburg; Gemeentebestuur Maldegem

Programma:

1. Sonate F Dur opus 17 Ludwig van Beethoven (1800)
Lisa Shklyaver, Bassethoorn, Jos van Immerseel, Hammerflügel
2. Vier Lieder Franz Schubert
Yeree Suh, sopraan, Jos van Immerseel, Hammerflügel
3. 17 Variations sérieuses Felix Mendelssohn-Bartholdy (1841)
Jos van Immerseel, Hammerflügel
4. Der Hirt auf dem Felsen Franz Schubert (1828)
Yeree Suh, sopraan, Lisa Shklyaver, klarinet, Jos van Immerseel, Hammerflügel

Instrumenten:

Lisa Shklyaver, klarinet
 - Bassethoorn, kopie door Rudolf Tutz Sr., 2008, Innsbruck
 - B-Klarinet, kopie door Agnès Guèroult, 2012, Paris
 Beide instrumenten uit Buksboomhout naar originelen van Theodor Lotz, ca.1780, Wien

Jos van Immerseel, klavier
 - Hammerflügel 2000 Christopher Clarke (FS Conrad Graf, Wien, 1826)
 De Hammerflügel is eigendom van het Ruckersgenootschap, vzw, Antwerpen

Bio's

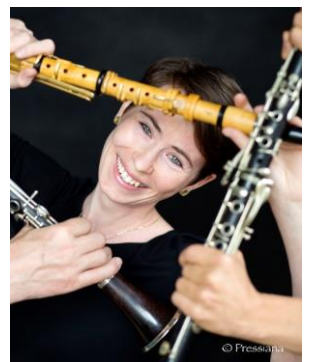
Yeree Suh

Is in Korea geboren, ze begeestert publiek en critici met haar stralende en tegelijk fijngeuanceerde sopraan. Ze werkt regelmatig met befaamde dirigenten in het vokale en instrumentale repertoire, maar ook op het gebied van de "oude muziek" zoals met Ton Koopman, Andrea Marcon, Masaaki Suzuki, e.a. Bovendien is Yeree Suh een uitzonderlijke vertolkster van moderne en hedendaagse muziek en zong werk van Pierre Boulez onder zijn leiding, en concerteerde met Peter Eötvös, Pablo Heras-Casada, Kent Nagano, e.a. Met Jos van Immerseel kent ze een hechte samenwerking als dirigent en pianist. Hun Schubert-liederen en de Carmina Burana zijn als CD verschenen. Yeree Suh studeerde aan de Seoul National University, de Universität der Künste, Berlin, in Leipzig en aan de Schola Cantorum Basiliensis.



Lisa Shklyaver

Is in Oost-Rusland geboren. Ze begon Klavier te leren als vierjarige bij haar vader, Igor Schklyaver en klarinet met 11 bij haar grootvader Joseph. De klarinetstudie en de zoektocht naar nieuwe horizonten hebben haar van het verre oosten naar Duitsland gebracht. Sindsdien speelt ze concerten, recitals en opnamen als soliste, in kamermuziekverband en met diverse orkesten wereldwijd. Met Jos van Immerseel maakte ze in 2014 de CD "La Clarinette Française". Ze speelt tijdens het concert op twee "historische" klarinetten.



Jos van Immerseel

Is Antwerpenaar, maar woont in Brugge. Hij woonde enkele jaren in Middelburg waar ook zijn klaviercollectie staat opgesteld. Alhoewel werkzaam op vele terreinen is hij de laatste jaren vooral gekend als pianist en dirigent van Anima Eterna Brugge. Hij doceerde jaren aan de Conservatoria van Antwerpen, Amsterdam en Parijs en werd als gastdocent uitgenodigd aan de Conservatoria van Lyon, Toulouse, Genève, Utrecht en aan de Indiana University en het Kunitachi-College, Tokyo. Als dirigent werkte hij met o.m. het Budapest Festival Orchestra, de Akademie für Alte Musik Berlin, de Wiener Akademie, Tafelmusik Toronto, Het orkest van de SWR Radio Stuttgart, het orkest van het Mozarteum Salzburg en het Beethovenorkest Bonn. Als solist speelde hij onder leiding van Daniel Sternefeld, Bruno Weil, Franz-Josef Maier, Ernest Bour, Simon Rattle. Kamermuziek speelde hij met Jaap Schröder, Anner Bylisma, en de laatste jaren met Thomas Bauer, Julian en Christoph Prégardien, Midori Seiler en Ayako Ito. In 2010 ontving hij de Carrière-Prijs van de Stad Bremen, acht jaar later dezelfde prijs van Klara. In 2019 werd hij gelauwerd als Officier in de Leopoldsorde.

